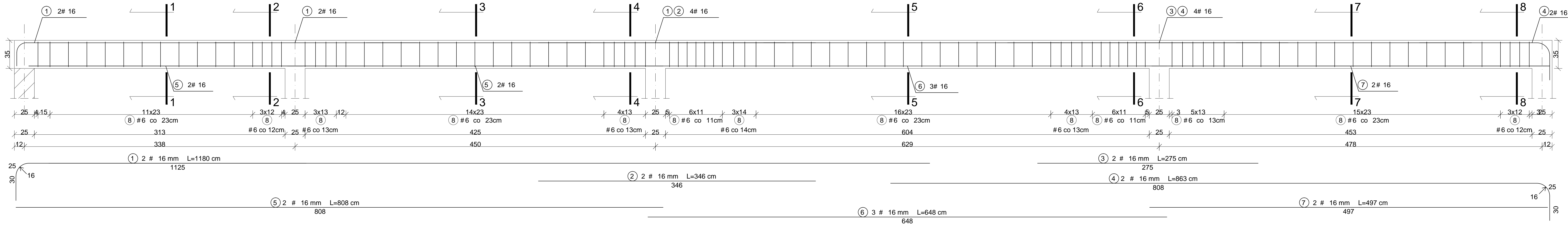
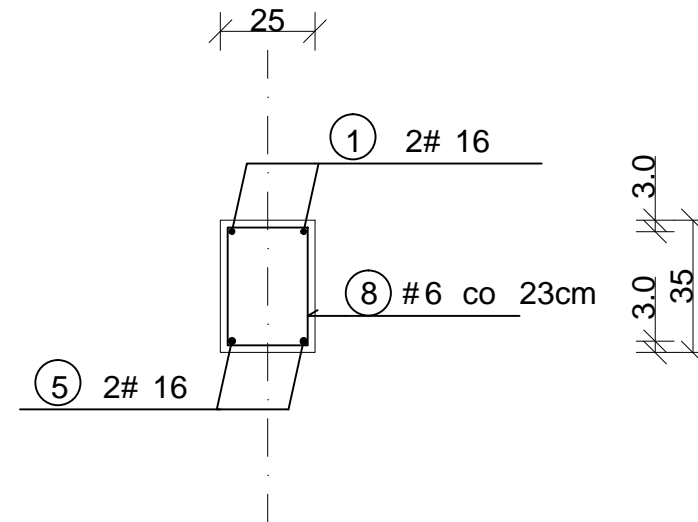


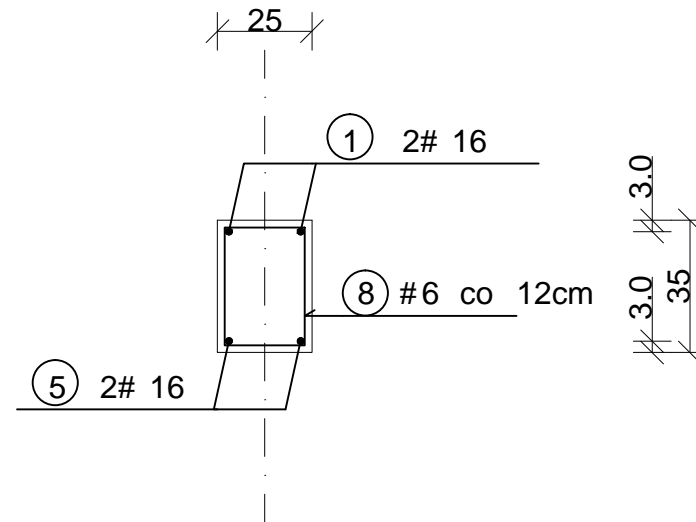
BELKA ŻELBETOWA B/1.03 szt. 1



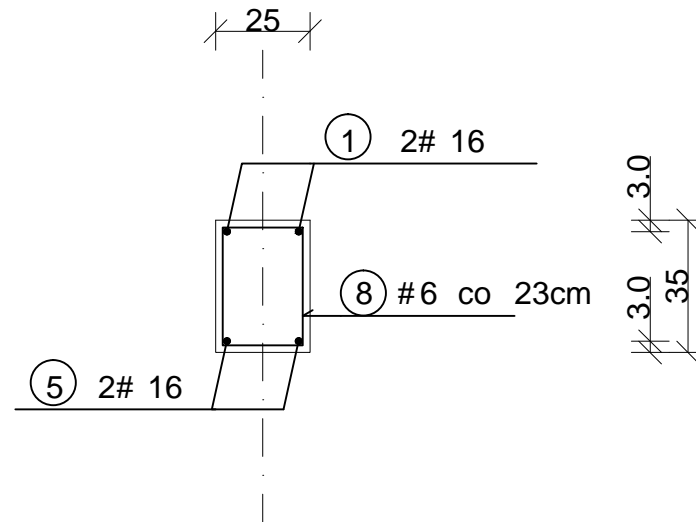
PRZEKRÓJ 1-1



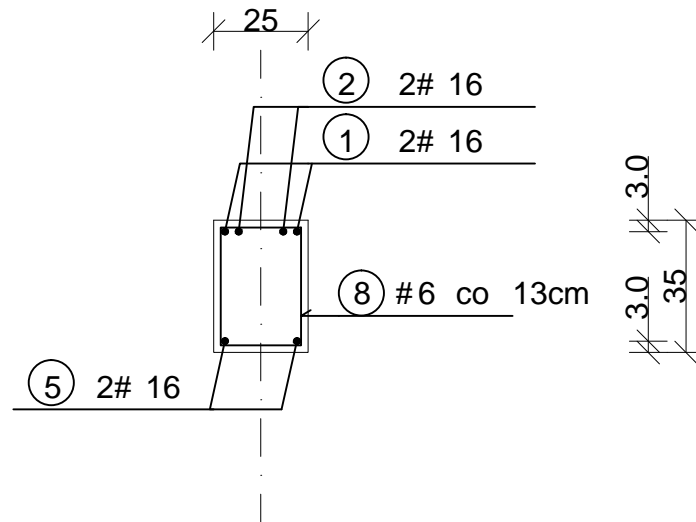
PRZEKRÓJ 2-2



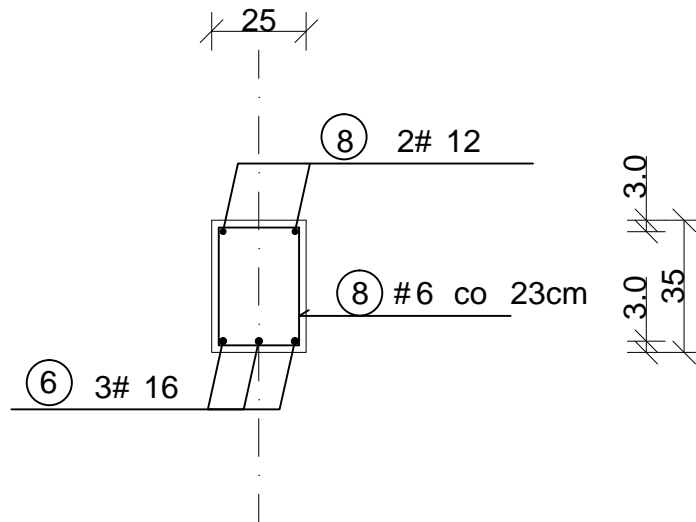
PRZEKRÓJ 3-3



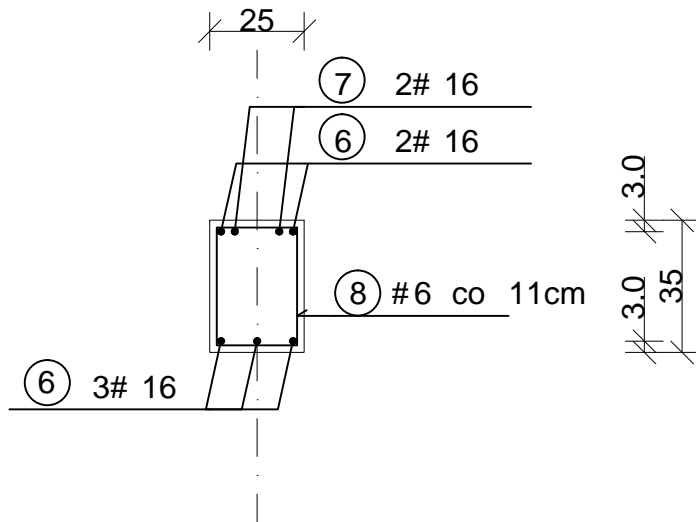
PRZEKRÓJ 4-4



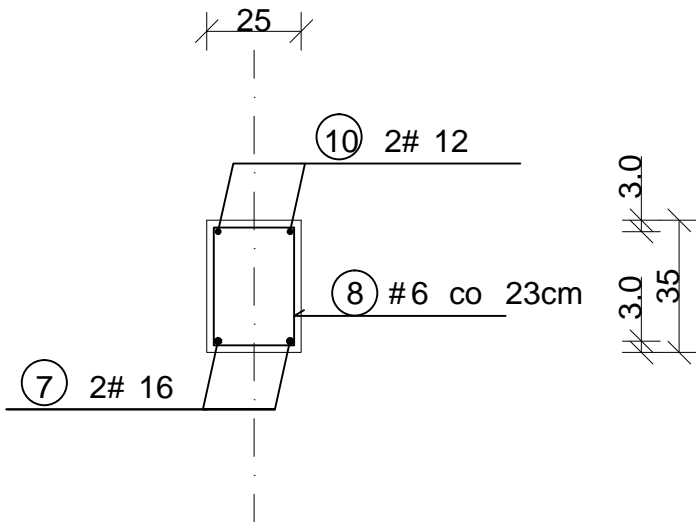
PRZEKRÓJ 5-5



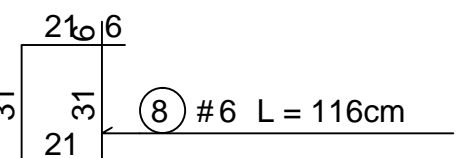
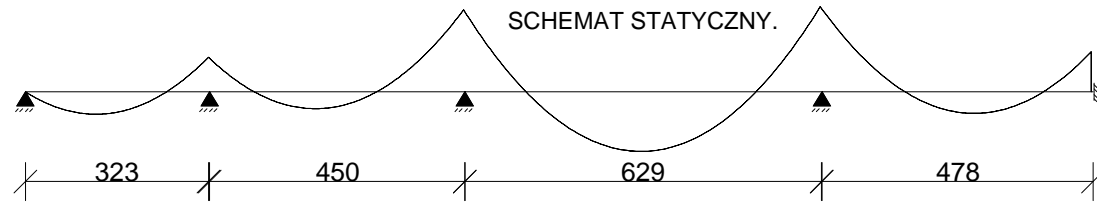
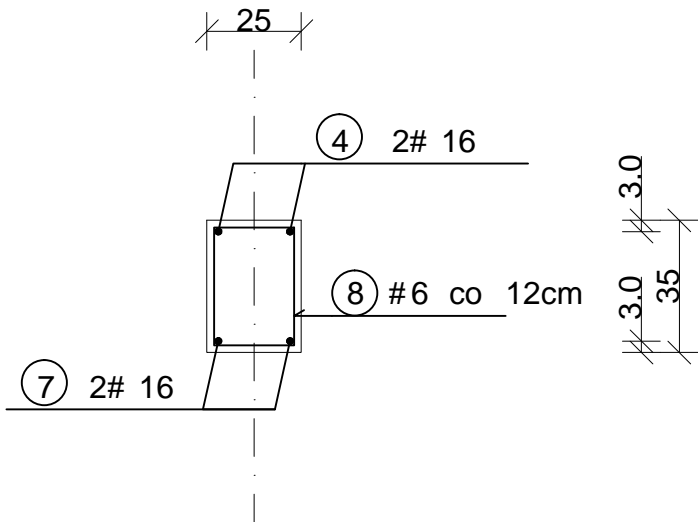
PRZEKRÓJ 6-6



PRZEKRÓJ 7-7



PRZEKRÓJ 8-8



WYKAZ STALI ZBROJENIOWEJ

NR	Średnica [mm]	Długość [cm]	Ilość [szt.]	DŁUGOŚĆ CAŁKOWITA [m]	
				RB 500	
				# 6	# 16
1	16	1180	2		23.60
2	16	346	2		6.92
3	16	275	2		5.50
4	16	863	2		17.26
5	16	808	2		16.16
6	16	648	3		19.44
7	16	497	2		9.94
8	6	116	99	113.68	
DŁUGOŚĆ OGÓŁEM [m]				113.68	98.50
MASA JEDNOSTKOWA [kg/m]				0.222	1.578
MASA OGÓŁEM [kg]				25.24	155.43
MASA RAZEM [kg]				180.67	

BETON KONSTRUKCYJNY C20/25
STAL ZBROJENIOWA RB 500

RID-kon biuro inżynierskie	Adres biura: ul. Mostowa 2/1p. 37-700 Przemyśl www.ridkon.pl	INWESTOR: Gmina Dziadowiec ul. Dworka 62 38-122 Dziadowiec	BRANŻA: KONSTRUKCJA
OBJEKT: Rozbudowa, przebudowa i nadbudowa istniejącego budynku z garażami, pełniącego funkcję usługową społeczno-kulturalną wraz ze zmianą sposobu użytkowania poddasza z przeznaczeniem na cele użytkowe na działkach nr ew. 309, 310, 311, 312 i 358 w miejscowości Kopyce gm. Dziadowiec			
PRZEDMIOT RYS.: BELKA ŻELBETOWA B/1.03		SKALA: 1:20	
PROJEKTANT: mgr inż. Rafał Janowski upr. nr. PDK/0165/P00K/09	OPRACOWANIE: mgr inż. Joanna Ptaszkowska	DATA: GRUDZIEŃ 2015	NR RYS.: PW-K- B/1.03